



住宅ローンのお借り換えは  
低金利時代の今がチャンス!

# JA住宅ローン借換運動展開中!!

〈JAかごしま中央〉のトクトク情報便

Check it!



## 借換チェックポイント

- 返済残存期間 **10年以上** **2つ以上**
- 返済残高が **1,000万円以上** 該当すれば
- 今の金利と利率の差が **1.0%以上**

**借換え  
メリット  
期待大!**

お手持ちの返済予定表でシミュレーションしてみませんか?  
詳しくは、窓口までお気軽にお問合せください。

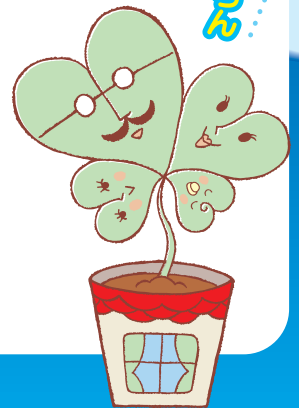
JA住宅ローンは、  
新築・借換・  
購入のローンも  
相談承ります!

### 固定変動選択型

平成23年6月現在

当初2年固定	当初3年固定	当初5年固定	当初10年固定
適用金利 (金利軽減後)	適用金利 (金利軽減後)	適用金利 (金利軽減後)	適用金利 (金利軽減後)
年 <b>0.85%</b>	年 <b>0.90%</b>	年 <b>0.95%</b>	年 <b>1.40%</b>

固定期間終了後も、固定変動選択型(いずれかの固定金利)を選択すると、その時点のJA所定の基準金利から最大▲0.80%金利を軽減します。(但し、一定の引下基準をクリアしていただきます。)



- ◎お申し出により固定金利期間終了時に、再度、その時点のJA所定の固定金利の特約を設定できます。お申し出がない場合には「変動金利型」に切替えとなります。
- ◎新築・中古物件については、上記金利は最軽減金利とし、金利軽減項目を設けさせていただきます。

- ◎上記金利は保証料一括払方式の金利です。
- ◎金利は毎月見直しいたします。(金融情勢などの変化によっては、月中に見直しをさせていただきます場合があります。)

### JA住宅ローン申込概要

- お使いみち**/○住宅の新築・購入・改築・補修  
○宅地の購入・他金融機関からのお借換え
- ご融資金額**/10万円以上6,000万円以内 **ご融資期間**/35年以内  
**金利タイプ**/固定変動選択型(2年・3年・5年・10年・15年・20年)・変動金利型  
**ご利用いただける方**
- 購入・新築・借換物件が鹿児島市内の方
  - 借入時の年齢が20歳以上66歳未満で、最終返済年齢が80歳未満の方
  - 前年度の税込収入が100万円以上
  - 同一勤務先に正社員として1年以上継続してお勤めの方  
(農業所得者・法人役員・個人事業主・親族経営法人勤務者は2年以上の継続)
  - JA指定が指定する保証会社の保証が受けられる方
  - JAが指定する団体信用生命共済(保険)に加入が認められる方
- 保証・担保**
- 土地・建物に対し、原則として第1順位の抵当権を設定させていただきます。
  - JAが指定する保証会社の保証が必要です。(一括払方式・分割払方式)

- 【一括払保証料例：1,000万円を20年で借入れた場合→175,009円】※保証料は保証条件によって変わります。
- 融資対象の土地・建物が家族名義の場合は、建物及び土地の所有者が連帯保証人として必要となります。
  - 所得合算がある場合、その方が連帯保証人として必要となります。
- その他**
- お借入時に組合員に加入していただきます。
  - 当JAが指定する団体信用共済(生命)にご加入いただけます。  
(※但し、掛金はJAが負担致します。)
  - 建物には火災共済(保険)にご加入いただきその保険に第1順位の質権を設定させていただきます。
  - 融資手数料10,500円ならびに保証会社所定の取扱手数料52,500円が必要となります。
  - お申込にあたり保証会社及び当JAの審査によってはお申込のお断り、またはご希望にそえない場合もあります。

詳しくはお近くの窓口までお気軽に。



<http://www.ks-ja.or.jp/k-chuo/>